

---

**OD PRUSKÉ MINULOSTI K EVROPSKÉ BUDOUCNOSTI**

---

**Výzva č. 4 k předkládání žádostí o dotaci z 16. kola PRV**

Místní akční skupina Hlučínsko vyhláší Výzvu č. 3 k předkládání žádostí o dotaci z Programu rozvoje venkova ČR na období 2007 – 2013, osy IV –LEADER, opatření IV.1.2. – Realizace místní rozvojové strategie na projekty v rámci Strategického plánu LEADER MAS Hlučínsko „Od pruské minulosti k evropské budoucnosti“.

Termín vyhlášení výzvy: 13. 4. 2012

Termín příjmu žádostí: od **20. 4. do 4. 5. 2012 do 14.00 hodin** v pracovních dnech od 7.00 do 14.30 (mimo posledního dne) vždy po telefonické domluvě a upřesnění času, který je nutno rezervovat.

Místo podání žádosti: kancelář MAS Hlučínsko, Výhon 182, Velké Hoštice

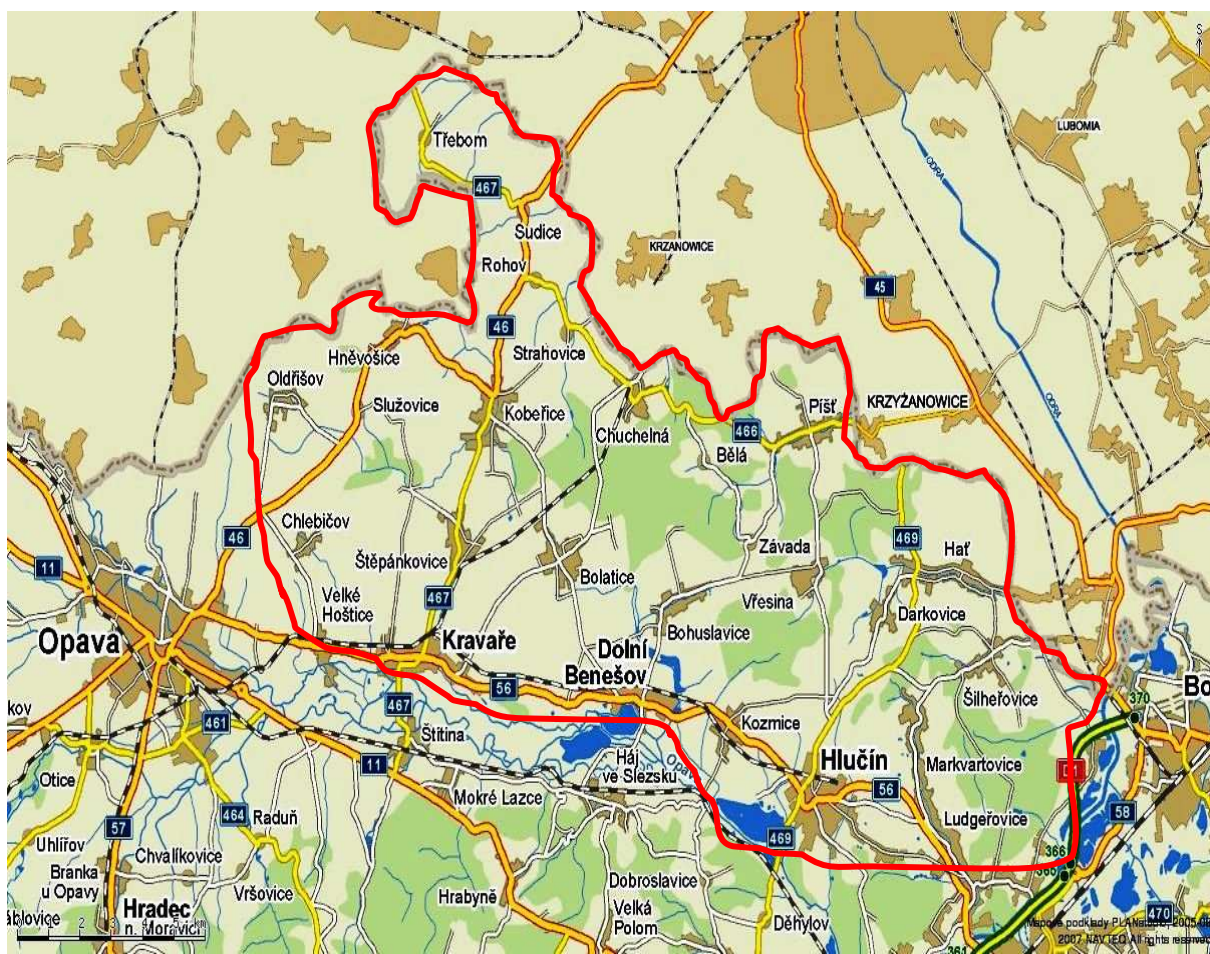
Územní vymezení: Projekt musí být realizován na katastrálním území obcí, které jsou začleněny do území působnosti MAS Hlučínsko:

Bělá, Bohuslavice, Bolatice, Darkovice, Dolní Benešov, Hať, Hlučín, Hněvošice, Chlebičov, Chuchelná, Koberžice, Kozmice, Kravaře, Ludgeřovice, Markvartovice, Oldřišov, Píšť, Rohov, Služovice, Strahovice, Sudice, Šilheřovice, Štěpánkovice, Třebom, Velké Hoštice, Vřesina, Závada.



Výzva č. 4

## Územní působnost MAS Hlučínsko:



### Způsob podání žádosti:

- V jednom kole příjmu žádostí může žadatel podat v rámci jedné Fiche pouze jedinou Žádost o dotaci.
- Na základě výzvy převezme MAS Žádosti o dotaci, samotný Formulář Žádosti o dotaci vytiskne z elektronické verze doručené konečným žadatelem.
- Všechny ostatní povinné a nepovinné přílohy k žádosti se předkládají ve dvou vyhotoveních v tištěné podobě - z toho jednou musí být originálem nebo úředně ověřenou kopií (není-li u konkrétní přílohy uvedeno jinak).
- Doplnění veškerých podpisů žadatele bude provedeno až při příjmu žádostí před pracovníkem MAS Hlučínsko. Nutno přeložit průkaz totožnosti. V případě, že žádost je doručena zástupcem pověřeným plnou mocí s úředně ověřeným podpisem, musí být Čestné prohlášení opatřeno úředně ověřeným podpisem žadatele, resp. oprávněného zástupce statutárního orgánu.
- Předložení veškerých povinných příloh je podmínkou pro příjem žádosti. Předložení nepovinných příloh nemá vliv na příjem žádosti, ale může být k nim přihlíženo při bodovém hodnocení.
- Oba balíčky výtisků (žádost a přílohy) budou obsahovat seznam předkládaných dokumentů.



Výzva č. 4

Doba realizace projektu: Doba realizace projektu je max. 24 měsíců (ve specifických případech 36 měsíců) od podpisu Dohody o poskytnutí dotace, což je také nejzazším termínem pro předložení Žádosti o proplacení výdajů na RO SZIF. Nejméně 21 pracovních dnů předem je nutno předložit Žádost o proplacení výdajů ke kontrole na MAS Hlučínsko. Způsobilé výdaje mohou být realizovány od zaregistrování Žádosti o dotaci na RO SZIF, s výjimkou výdajů nutných k přípravě projektu a výdajů spojených s nákupem nemovitosti, které mohou být realizovány od 1. 1. 2007. (pokud není stanoveno jinak).

Žadatelé mohou předkládat v 4. výzvě své projekty v rámci fiche **1, 2, 3, 4, 5, 6, 7, 8.**

Podrobný obsah fichí je vyvěšen na webových stránkách [www.mashlucinsko.cz](http://www.mashlucinsko.cz) a je k dispozici v písemné podobě v kanceláři MAS.

---

### **FICHE č. 1 - Od roboty k práci**

Podopatření: I.1.1.1. - Modernizace zemědělských podniků

Cíl fiche: Zvýšení konkurenceschopnosti, ekonomické výkonnosti a využití inovací u subjektů podnikajících v zemědělství a navazujících procesech na území MAS Hlučínsko.

Příjemce dotace:

- Zemědělský podnikatel, tzn. fyzická nebo právnická osoba, který podniká v zemědělské výrobě v souladu se zákonem č. 252/1997 Sb., o zemědělství, ve znění pozdějších předpisů.
- Podnikatelský subjekt, který je z převážné většiny vlastněn zemědělskými prvovýrobcí a předmětem jeho činnosti je poskytovat práce, výkony nebo služby, které souvisejí výhradně se zemědělskou výrobou a při kterých se využijí prostředky nebo zařízení sloužící zemědělské výrobě.

Výše dotace:

- 60 % způsobilých výdajů, ze kterých je stanovena dotace na investice pořízené mladými zemědělci ve znevýhodněných oblastech, veřejná podpora
- 50 % způsobilých výdajů, ze kterých je stanovena dotace na investice pořízené ostatními zemědělci ve znevýhodněných oblastech, veřejná podpora
- 50 % způsobilých výdajů, ze kterých je stanovena dotace na investice pořízené mladými zemědělci v jiných oblastech než znevýhodněných oblastech, veřejná podpora
- 40 % způsobilých výdajů, ze kterých je stanovena dotace na investice pořízené ostatními zemědělci v jiných oblastech než znevýhodněných oblastech, veřejná podpora.

Max. výše způsobilých výdajů, ze kterých je stanovena dotace: 1 500 000,- Kč

Min. výše způsobilých výdajů, ze kterých je stanovena dotace: 100 000,- Kč

**Minimální alokace: 250 000,- CZK**



Výzva č. 4

## **FICHE č. 2 - Značka: Vyrobeno ve Slezsku**

Podopatření: I.1.3.1. – Přidávání hodnoty zemědělským a potravinářským produktům

Cíl fiche: Zlepšení zpracování a marketingu surovin a výrobků zemědělské a potravinářské povahy.

Příjemce dotace:

- Výrobce potravin nebo surovin určených pro lidskou spotřebu, který splňuje definici mikro, malého a středního podniku, podpořit lze výrobce potravin nebo surovin určených pro lidskou spotřebu, které definuje zákon č. 110/1997 Sb., o potravinách a tabákových výrobcích, ve znění pozdějších předpisů, zákon č. 321/2004 Sb., o vinohradnictví a vinařství, ve znění pozdějších předpisů nebo Nařízení Rady č. 1952/2005 ze dne 23. Listopadu o společné organizaci trhu s chmelem a o zrušení nařízení (EHS) č. 1696/71, (EHS) č. 1037/72, (EHS) č. 879/73 a (EHS) č. 1981/82.
- Výrobce krmiv, který splňuje definici mikro, malého a středního podniku. Podpořit lze výrobce krmiv, které definuje zákon č. 91/1996 Sb., o krmivech, ve znění pozdějších předpisů. Příjemce dotace může být i zemědělský podnikatel, který má zároveň v předmětu činnosti výrobu krmiv.
- Zemědělský podnikatel, který splňuje definici mikro, malého a středního podniku a jehož předmět činnosti je v souladu s § 2 e, odst. 3, písm. E, zákona č. 252/1997 Sb., o zemědělství, ve znění pozdějších předpisů, tzn. V předmětu činnosti musí mít uvedeno: „úprava, zpracování a prodej vlastní produkce zemědělské výroby“ nebo „zemědělská výroba“.

Výše dotace: 50% - veřejná podpora

Max. výše způsobilých výdajů, ze kterých je stanovena dotace: 1 500 000,- Kč

Min. výše způsobilých výdajů, ze kterých je stanovena dotace: 50 000,- Kč

**Minimální alokace: 50 000,- CZK**

---

## **FICHE č. 3 - Aby se nám tu dobře žilo**

Podopatření: III.2.1.1. - Obnova a rozvoj vesnic, záměr a) - zlepšení dopravní a technické infrastruktury a vzhledu obcí

Cíl fiche: Zlepšení kvality života v obcích na území MAS Hlučínsko.

Příjemce dotace:

- Obce podle zákona č. 128/2000 Sb., o obcích, ve znění pozdějších předpisů.
- Svazky obcí dle zákona č. 128/2000 Sb., o obcích, ve znění pozdějších předpisů a zákona č. 40/1964 Sb., občanský zákoník, ve znění pozdějších předpisů.
- Círky a jejich organizace dle zákona č. 3/2002 Sb., o svobodě náboženského vyznání a postavení církví a náboženských společností a o změně některých zákonů (zákon o církvích a náboženských společnostech).
- Nestátní neziskové organizace podle zákona č. 83/1990 Sb., o sdružování občanů, ve znění pozdějších předpisů (občanská sdružení), zákona č. 248/1995 Sb., o obecně prospěšných společnostech a o změně a doplnění některých zákonů, ve znění pozdějších předpisů (obecně prospěšné společnosti), zákona č. 227/1997 Sb., o nadacích a nadačních fondech a o



Výzva č. 4

změně a doplnění některých souvisejících zákonů (zákon o nadacích a nadačních fondech), ve znění pozdějších předpisů (nadace).

- Zájmová sdružení právnických osob podle § 20f a následujícího zákona č. 40/1964 Sb., občanský zákoník, ve znění pozdějších předpisů, jsou-li jejich členy obce, svazky obcí
- Příspěvkové organizace zřízené obcí

Výše dotace: 90 %, projekt nezakládá veřejnou podporu

Max. výše způsobilých výdajů, ze kterých je stanovena dotace: 650 000,- Kč

Min. výše způsobilých výdajů, ze kterých je stanovena dotace: 50 000,- Kč

**Minimální alokace: 150 000,- CZK**

#### **FICHE č. 4 - Ve věděni je síla**

Hlavní opatření: III.3.1. – Vzdělávání a informace

Cíl fiche: Posílení lidského potenciálu jako základní podmínky pro místní ekonomiku a zajištění místních služeb.

Příjemce dotace:

- Obce podle zákona č. 128/2000 Sb., o obcích, ve znění pozdějších předpisů.
- Svazky obcí dle zákona č. 128/2000 Sb., o obcích, ve znění pozdějších předpisů a zákona č. 40/1964 Sb., občanský zákoník, ve znění pozdějších předpisů.
- Neziskové organizace s právní subjektivitou
- Příspěvkové organizace zřízené obcí

Výše dotace: 100 %, de minimis

Max. výše způsobilých výdajů, ze kterých je stanovena dotace: 200 000,- Kč

Min. výše způsobilých výdajů, ze kterých je stanovena dotace: 50 000,- Kč

**Minimální alokace: 50 000,- CZK**

#### **FICHE č. 5 – Nejen na koňském hřbetě je ráj světa**

Podopatření: III.1.3.1. – rozhledny, pěší trasy, vinařské stezky a hippostezky a další tematické trasy.

Cíl fiche: Budování stezek a rozhleden pro zvýšení cestovního ruchu..

Příjemce dotace:

- Zemědělský podnikatel, tzn. fyzická nebo právnická osoba, který podniká v zemědělské výrobě v souladu se zákonem č. 252/1997 Sb., o zemědělství, ve znění pozdějších předpisů.
- Nestátní neziskové organizace podle zákona č. 83/1990 Sb., o sdružování občanů, ve znění pozdějších předpisů (občanská sdružení), zákona č. 248/1995 Sb., o obecně prospěšných společnostech a o změně a doplnění některých zákonů, ve znění pozdějších předpisů (obecně prospěšné společnosti), zákona č. 227/1997 Sb., o nadacích a nadačních fondech a o změně a doplnění některých souvisejících zákonů (zákon o nadacích a nadačních fondech), ve znění pozdějších předpisů (nadace).
- Zájmová sdružení právnických osob podle §20f a následujících zákona č. 40/1964 Sb., občanský zákoník, ve znění pozdějších předpisů.



Výzva č. 4

- Nezemědělské podnikatelské subjekty, které podnikají v oblasti cestovního ruchu.
- Obce podle zákona č. 128/2000 Sb., o obcích, ve znění pozdějších předpisů.
- Svazky obcí dle zákona č. 128/2000 Sb., o obcích, ve znění pozdějších předpisů a zákona č. 40/1964 Sb., občanský zákoník, ve znění pozdějších předpisů.
- Příspěvkové organizace zřízené obcí.

Výše dotace: 90% - projekt nezakládá veřejnou podporu

Max. výše způsobilých výdajů, ze kterých je stanovena dotace: 600 000,- Kč

Min. výše způsobilých výdajů, ze kterých je stanovena dotace: 50 000,- Kč

**Minimální alokace: 50 000,- CZK**

### **FICHE č. 6 – Ve zdravém těle zdravý duch**

Podopatření: III.1.3.2. – ubytování sport

Cíl fiche: Podpora výstavby malokapacitních ubytovacích a stravovacích zařízení, půjčoven sportovních vybavení a objektů a ploch pro sportovně rekreační využití.

Příjemce dotace:

- Zemědělský podnikatel, tzn. fyzická nebo právnická osoba, který podniká v zemědělské výrobě v souladu se zákonem č. 252/1997 Sb., o zemědělství, ve znění pozdějších předpisů.
- Obce podle zákona č. 128/2000 Sb., o obcích, ve znění pozdějších předpisů.
- Svazky obcí dle zákona č. 128/2000 Sb., o obcích, ve znění pozdějších předpisů a zákona č. 40/1964 Sb., občanský zákoník, ve znění pozdějších předpisů.
- Nestátní neziskové organizace podle zákona č. 83/1990 Sb., o sdružování občanů, ve znění pozdějších předpisů (občanská sdružení), zákona č. 248/1995 Sb., o obecně prospěšných společnostech a o změně a doplnění některých zákonů, ve znění pozdějších předpisů (obecně prospěšné společnosti), zákona č. 227/1997 Sb., o nadacích a nadačních fondech a o změně a doplnění některých souvisejících zákonů (zákon o nadacích a nadačních fondech), ve znění pozdějších předpisů (nadace).
- Zájmová sdružení právnických osob podle §20f a následujících zákona č. 40/1964 Sb., občanský zákoník, ve znění pozdějších předpisů.
- Nezemědělské podnikatelské subjekty, které podnikají v oblasti cestovního ruchu.
- Příspěvkové organizace zřízené obcí

Výše dotace: 60% malé podniky, 50% střední podniky, 40% velké podniky – veřejná podpora-režim de minimis

Max. výše způsobilých výdajů, ze kterých je stanovena dotace: 2 000 000,- Kč

Min. výše způsobilých výdajů, ze kterých je stanovena dotace: 50 000,- Kč

**Minimální alokace: 50 000,- CZK**

### **FICHE č. 7 - Péči o minulost tvoříme budoucnost**

Hlavní opatření: III.2.2. - Ochrana a rozvoj kulturního dědictví venkova, záměr b)- obnova a zhodnocování kulturního dědictví venkova a c)- stálé výstavní expozice a muzea

Cíl fiche: Obnova a rozvoj kulturního dědictví Hlučínska.



Výzva č. 4

#### Příjemce dotace:

- Obce podle zákona č. 128/2000 Sb., o obcích, ve znění pozdějších předpisů.
- Svazky obcí dle zákona č. 128/2000 Sb., o obcích, ve znění pozdějších předpisů a zákona č. 40/1964 Sb., občanský zákoník, ve znění pozdějších předpisů.
- Círky a jejich organizace dle zákona č. 3/2002 Sb., o svobodě náboženského vyznání a postavení církví a náboženských společností a o změně některých zákonů (zákon o církvích a náboženských společnostech).
- Nestátní neziskové organizace podle zákona č. 83/1990 Sb., o sdružování občanů, ve znění pozdějších předpisů (občanská sdružení), zákona č. 248/1995 Sb., o obecně prospěšných společnostech a o změně a doplnění některých zákonů, ve znění pozdějších předpisů (obecně prospěšné společnosti), zákona č. 227/1997 Sb., o nadacích a nadačních fondech a o změně a doplnění některých souvisejících zákonů (zákon o nadacích a nadačních fondech), ve znění pozdějších předpisů (nadace).
- Zájmová sdružení právnických osob podle §20f a následujících zákona č. 40/1964 Sb., občanský zákoník, ve znění pozdějších předpisů, jsou-li jejich členy obce, svazky obcí.
- Fyzické a právnické osoby podnikající dle zákona č.513/1991 Sb., obchodní zákoník, ve znění pozdějších předpisů.
- Příspěvkové organizace zřízené obcí

Výše dotace: 90 %, de minimis

Max. výše způsobilých výdajů, ze kterých je stanovena dotace: 650 000,- Kč

Min. výše způsobilých výdajů, ze kterých je stanovena dotace: 50 000,- Kč

**Minimální alokace: 50 000,- CZK**

---

#### **FICHE č. 8 - Přý zabavě i v roboče dokupy**

Hlavní opatření: III.2.1.2. – Občanské vybavení a služby

Cíl fiche: Podpora občanského vybavení a služeb v obci a pro zajištění zázemí při aktivitách organizací, spolků a církví v regionu. Preferovány jsou aktivity, které zachovávají tradice a upevňují hlučínskou identitu

#### Příjemce dotace:

- Obce podle zákona č. 128/2000 Sb., o obcích, ve znění pozdějších předpisů.
- Svazky obcí dle zákona č. 128/2000 Sb., o obcích, ve znění pozdějších předpisů a zákona č. 40/1964 Sb., občanský zákoník, ve znění pozdějších předpisů.
- Círky a jejich organizace dle zákona č. 3/2002 Sb., o svobodě náboženského vyznání a postavení církví a náboženských společností a o změně některých zákonů (zákon o církvích a náboženských společnostech).
- Nestátní neziskové organizace podle zákona č. 83/1990 Sb., o sdružování občanů, ve znění pozdějších předpisů (občanská sdružení), zákona č. 248/1995 Sb., o obecně prospěšných společnostech a o změně a doplnění některých zákonů, ve znění pozdějších předpisů (obecně prospěšné společnosti), zákona č. 227/1997 Sb., o nadacích a nadačních fondech a o změně a doplnění některých souvisejících zákonů (zákon o nadacích a nadačních fondech), ve znění pozdějších předpisů (nadace).
- Zájmová sdružení právnických osob podle § 20f a následujícího zákona č. 40/1964 Sb., občanský zákoník, ve znění pozdějších předpisů, jsou-li jejich členy obce, svazky obcí



Výzva č. 4

- Příspěvkové organizace zřízené obcí

Výše dotace: 90 % - projekt nezakládá veřejnou podporu

Max. výše způsobilých výdajů, ze kterých je stanovena dotace: 650 000,- Kč

Min. výše způsobilých výdajů, ze kterých je stanovena dotace: 50 000,- Kč

**Minimální alokace: 50 000,- CZK**

---

### **Další informace a kontakty**

Veškerá dokumentace potřebná pro zpracování a předkládání žádostí a další aktuální informace (Platná Pravidla pro opatření IV.1.2, Žádost o dotaci, přílohy, předepsané formuláře, instruktážní listy apod.) jsou uvedeny na internetových stránkách Státního zemědělského intervenčního fondu (SZIF) [www.szif.cz](http://www.szif.cz), sekce: „Program rozvoje venkova“ – „osa IV LEADER“ – „1. implementace místní rozvojové strategie“ – „1.1. Místní akční skupina“ a „1.2. Realizace místní rozvojové strategie“.

Dokumentace MAS Hlučínsko tj. Výzva, formulář Žádosti o dotaci, Strategický plán LEADER MAS Hlučínsko, úplné znění jednotlivých fichí vč. způsobilých výdajů, jsou zveřejněny na internetových stránkách [www.mashlucinsko.cz](http://www.mashlucinsko.cz)

Webové stránky:

- sekce „Základní dokumenty“ – fiche,
- sekce: „Výzvy“ – zveřejněná výzva + dokumenty pro stažení pro tuto výzvu
- sekce „Dokumenty ke stažení „ – Pravidla MZe
- sekce „Odkazy“ – přímý odkaz na [www.szif.cz](http://www.szif.cz) stránky SZIF

Základní procentuální rozdělení finanční alokace pro jednotlivé fiche ve Výzvě č. 4 se řídí aktuálním zněním platného schváleného Strategického plánu Leader.

Při nenaplnění jednotlivých fichí Výzvy č. 4 počtem podaných Žádostí nebo alokovaných peněz na jednotlivé fiche, může Programový výbor Místní akční skupiny Hlučínsko svým rozhodnutím přesunout nerozdělené – volné finance do jiných fichí nebo do další Výzvy.

---

### **Kontakt pro další informace:**

manager místní akční skupiny Hlučínsko: Dagmar Quisková  
administrativní pracovník: Petra Tomíčková

tel. 553 764 082/klapka 19 nebo 732 670 276

E- mail: [mashlucinsko@seznam.cz](mailto:mashlucinsko@seznam.cz)

---

Velké Hoštice, 19. 3. 2012

Ing. Josef Teuer, předseda MAS Hlučínsko



Výzva č. 4